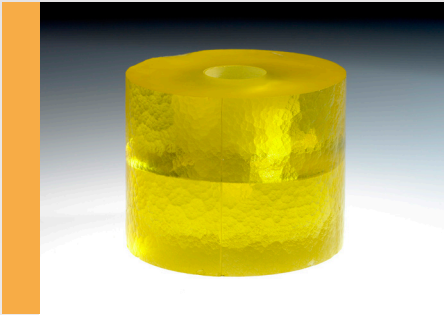




Maßgeschneiderte Glasformulierungen



Über sein Tochterunternehmen, The Technical Glass Co. (www.goodfellow.com / [technicalglass](http://technicalglass.com)), liefert Goodfellow Glasformulierungen für den Einsatz in unterschiedlichsten technischen Bereichen. Diese hochspezialisierten Glaszusammensetzungen können in so geringen Mengen wie 1 kg mit individuellen Partikelgrößenverteilungen sowie Eigenschaften, die auf bestimmte Anwendungen abgestimmt sind, geliefert werden.

Die möglichen Einsatzbereiche umfassen:

- Beschichtung elektronischer Komponenten
- Biomedizinische Anwendungen
- Verteidigungsindustrie
- Optoelektronik
- Abfallwirtschaft
- Nukleare Anwendungen
- Optiken und Filter

Vorhandene Zusammensetzungen können zudem verändert werden, hierbei lassen sich Eigenschaften wie Farbe, Viskosität und Dichte anpassen.

The Technical Glass Company ist Teil der Goodfellow Unternehmensgruppe und liefert ein breites Sortiment an Keramik, keramischen Komponenten und Spezialglas für wissenschaftliche und industrielle Anwendungen. Das Fachpersonal des Unternehmens bietet umfassendes Wissen über Keramik- und Glasprodukte, Eigenschaften und Anwendungen sowie praktische Erfahrungen in der Produktentwicklung, -herstellung und Lösung technischer Probleme.

Goodfellow

Der Name Goodfellow ist seit über 40 Jahren Synonym für kleine Mengen hochwertiger Metalle, Polymere, Keramik und anderer Materialien, die die weltweiten Anforderungen der Forschung, Entwicklung und spezialisierten Produktion aus Wissenschaft und Industrie erfüllen. Goodfellow GmbH ist Teil der Goodfellow Unternehmensgruppe, zu der auch The Technical Glass Company (Vereinigtes Königreich), Goodfellow Corporation, Goodfellow SARL, Goodfellow Cambridge Ltd. und die Repräsentanz von Goodfellow Cambridge Ltd in Shanghai zählen.